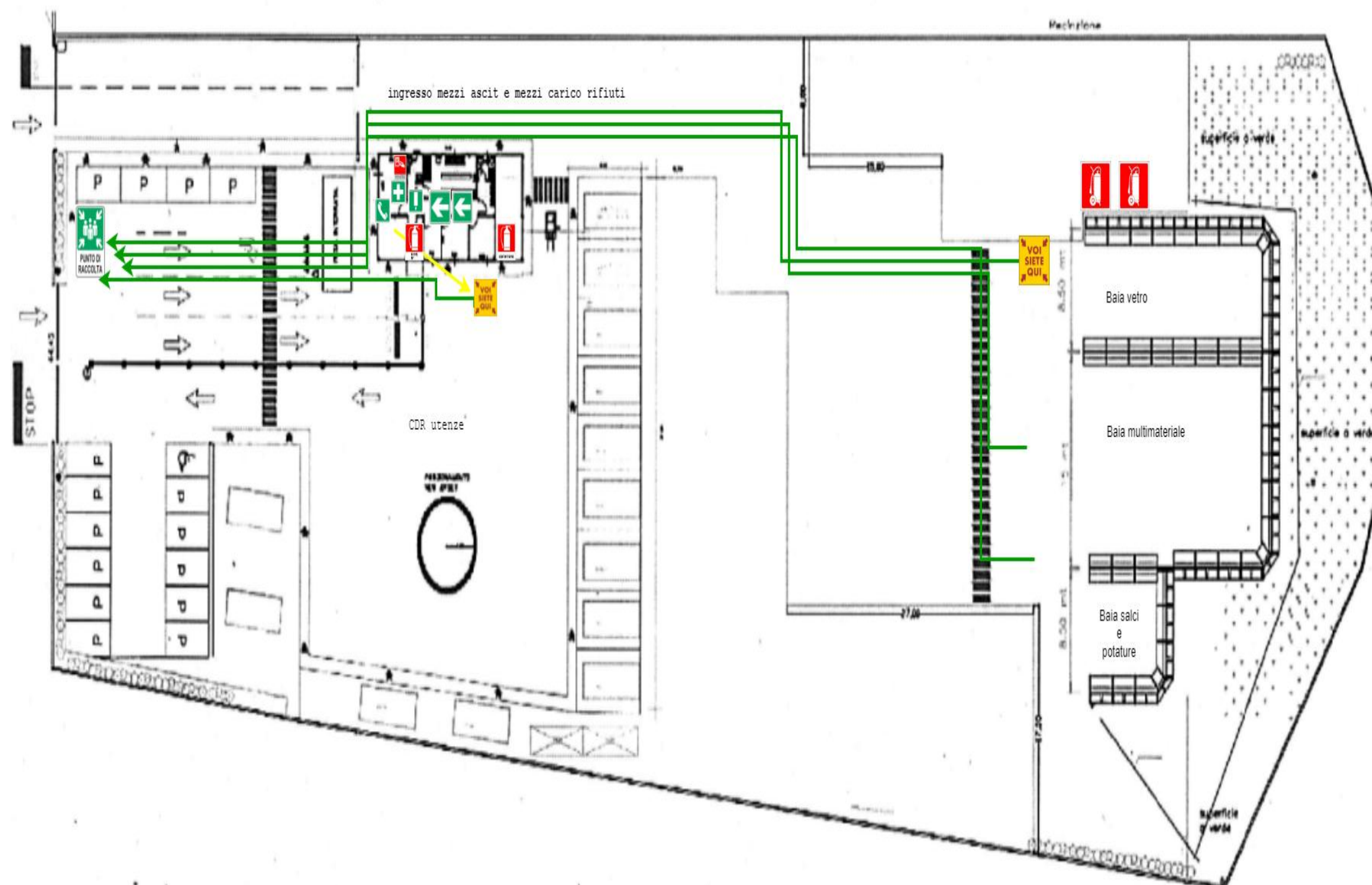


Piano di emergenza ed evacuazione CDR Salanetti 2 generale



Legenda

Cartelli

	uscita di emergenza		interruttore sgancio energia elettrica
	direzione percorso		estintore polvere
	telefono emergenza		estintore CO2
	punto di raccolta		percorso di uscita
	voi siete qui		

I PRESENTI MENTRE ESCONO DEVONO:

- MANTENERE LA CALMA E INTERROMPERE OGNI ATTIVITÀ
- TRALASCIARE IL RECUPERO DI OGGETTI PERSONALI
- CAMMINARE IN MODO SVELTO - NON USARE GLI ASCENSORI
- SEGUIRE LE INDICAZIONI DELL'ADDETTO EMERGENZA
- RAGGIUNGERE LA ZONA DI RACCOLTA SEGUENDO I PERCORSI INDICATI NELLE 'PIANTINE' E DALLA 'SEGNALETICA'.

'NORME COMPORTAMENTO' IN CASO DI INCENDIO.

L'ORDINE DI EVACUAZIONE DI UNA 'EMERGENZA INCENDIO' VIENE DIRAMATO A VOCE CONSEGUENTEMENTE TUTTI I PRESENTI SEGUENDO LE INDICAZIONI DELLA 'SEGNALETICA' E DELLE 'PIANTINE' USCENDO RAPIDAMENTE SENZA CORRERE RAGGIUNGONO IL 'PUNTO DI RACCOLTA'.

'NORME COMPORTAMENTO' IN CASO DI TERREMOTO

LA 'SCOSSA DI TERREMOTO' VIENE SEGNALATA A VOCE' CONTESTUALMENTE OGNI UTENTE DEVE RIPARARSI SOTTO ELEMENTI RIGIDI O ALLONTANARSI VERSO ZONE LIBERE ESTERNE CESSATA LA SCOSSA DI TERREMOTO VIENE DIRAMATO L'ORDINE DI EVACUAZIONE A VOCE E SEGUENDO LE INDICAZIONI DELLA 'SEGNALETICA' E DELLE 'PIANTINE' USCENDO RAPIDAMENTE SENZA CORRERE RAGGIUNGONO IL 'PUNTO DI RACCOLTA'.